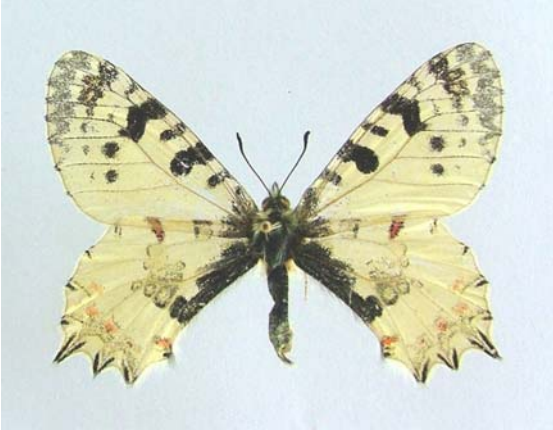


Kampüs Kelebekleri

Aşağıdaki tablolarda kampus içerisinde Mayıs'tan - Ekim'e kadar sizin de gözlem yapabileceğiniz 6 familyaya ait 28 tür kelebeğin fotoğrafları yer almaktadır. Bu kelekler Doğu Anadolu'nun bir çok bölgesinde, doğal habitatlarda karşınıza çıkabilecek türler olup, sadece kampuste değil, kendi memleketinizde de kelekler üzerinde gözlem yaparken teşhiste yardımcı olacaktır.

Örneklerin toplanması, preparatlarının yapılması, fotoğraflarının çekilmesi ve tabloların düzenlenmesi Arş.Gör. H. Özkol ve Arş.Gör. L. Kayci tarafından yapılmıştır.

Tablo1



Familya: *Papilionidae* **Tür:** *Allancastria deyrollei*



Familya: *Papilionidae* **Tür:** *Archon apollinaris*



Familya: *Papilionidae* **Tür:** *Papilio machaon*



Familya: *Pieridae* **Tür:** *Pieris rapae*



Familya: *Pieridae* **Tür:** *Pontia edusa*



Familya: *Pieridae* **Tür:** *Colias crocea*

Tablo 2



Familya: *Pieridae* **Tür:** *Gonepteryx rhamni*



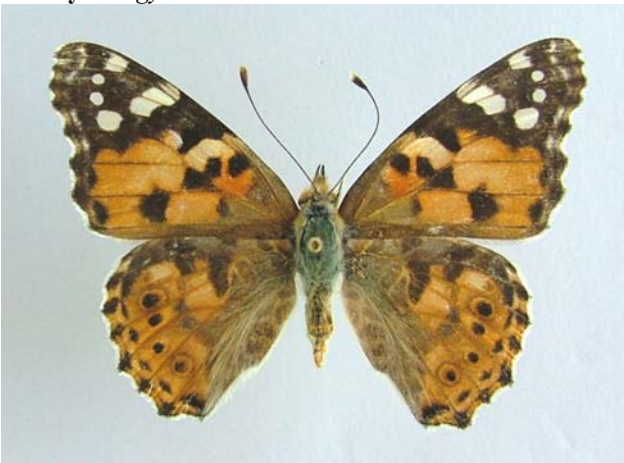
Familya: *Argynnidae* **Tür:** *Melitaea didyma*



Familya: *Argynnidae* **Tür:** *Melitaea arduinna*



Familya: *Argynnidae* **Tür:** *Vanessa atalanta*



Familya: *Argynnidae* **Tür:** *Cynthia cardui*



Familya: *Argynnidae* **Tür:** *Argynnis pandora*

Tablo 3



Familya: *Satyridae* **Tür:** *Maniola jurtina*



Familya: *Satyridae* **Tür:** *Hyponephele lupina*



Familya: *Satyridae* **Tür:** *Chazara briseis*



Familya: *Satyridae* **Tür:** *Coenonympha pamphilus*



Familya: *Lycaenidae* **Tür:** *Polyommatus icarus* (üstyüz)



Familya: *Lycaenidae* **Tür:** *Polyommatus icarus* (altyüz)

Tablo 4



Familya: Lycaenidae Tür: Polyommatus thersites (üstyüz)



Familya: Lycaenidae Tür: Polyommatus thersites (altyüz)



Familya: Lycaenidae Tür: Aricia agestis



Familya: Lycaenidae Tür: Lampides boeticus



Familya: Lycaenidae Tür: Tomares desinens



Familya: Lycaenidae Tür: Pseudophilotes vicrama

Tablo 5



Familya: *Lycaenidae*
Tür: *Plebejus zephyrinus* (üstyüz)



Familya: *Lycaenidae*
Tür: *Plebejus zephyrinus* (altyüz)



Familya: *Lycaenidae*
Tür: *Lycaena phlaeas*



Familya: *Lycaenidae*
Tür: *Polyommatus (Agrodiaetus) demavendi*



Familya: *Hesperiidae*
Tür: *Carcharodus alceae*



Familya: *Hesperiidae*
Tür: *Eogenes alcides*



Familya: *Hesperiidae* **Tür:** *Pyrgus melotis*